

Всероссийский	МБОУ	ПРЕДМЕТ	КЛАСС		№ АУДИТОРИИ		№ МЕСТА В АУДИТОРИИ	
Тестовый	23	ГЕ	0	7	0	2	0	9

1. Как называются условные обозначения, с помощью которых можно определить на плане местности холм это или впадина:

☒ А) горизонталь; Б) пунсон; В) бергштрих; Г) изохронна.

2. Наибольший объем воды на Земле имеют:

А) воды в ледниках; Б) пресные поверхностные воды;  
В) пресные подземные воды; ☒ Г) соленые воды Мирового океана.

3. Найдите холодное течение Северного полушария:

А) Западных Ветров; Б) Аляскинское;  
В) Лабрадорское; Г) Гольфстрим.

4. Какая из горных пород является метаморфической горной породой?

А) гранит Б) известняк ☒ В) базальт ☒ Г) кварцит

5. Какой материк пересекается всеми меридианами?

☒ А) Евразия Б) Антарктида В) Северная Америка; Г) Африка

6. Какое государство расположено на 2 материках:

☒ А) Марокко Б) Д.Р. Конго В) Танзания Г) Египет

7. Выберите объект Всемирного наследия ЮНЕСКО, расположенный за Северным полярным кругом.

А) остров Врангеля ☒ Б) Соловецкие острова  
В) вулканы Камчатки Г) погост Кижи

8. От какого моря отсчитывается абсолютная высота всех точек в России?

☒ А) Балтийского Б) Белого В) Черного Г) Баренцева

9. Самый южный климатический пояс Земли:

А) экваториальный Б) арктический; ☒ В) антарктический Г) тропический

10. Какой из перечисленных из перечисленных природных комплексов не является антропогенным?

А) болото Б) парк В) пруд ☒ Г) пашня

11. К внешним процессам формирующей рельеф Земли, относится:

А) опускания земной коры ☒ Б) поднятия земной коры  
В) вулканизм Г) выветривания

12. О какой природной зоне идет речь в описании: «...низкие температуры весь год, осадки – редки, преимущественно в виде снега, растительность карликовая, встречаются лемминги и песцы...»?

А) степь Б) саванна ☒ В) тундра ☒ Г) арктические пустыни

13. Расстояние на карте между двумя объектами равно 40 см. Каково расстояние в километрах между ними, если масштаб карты 1 : 1 000 000?

А) 4 000 км Б) 400 км В) 40 км ☒ Г) 40 000 км

14. Назовите для каждого природного объекта материк, на котором он находится. Ответы внесите в таблицу.

А) вулкан Эребус; Б) Мертвое море; В) озеро Эйр; Г) водопад Анхель; Д) каньон Колорадо; Е) пустыня Намиб.

15. Допишите слова и числа:

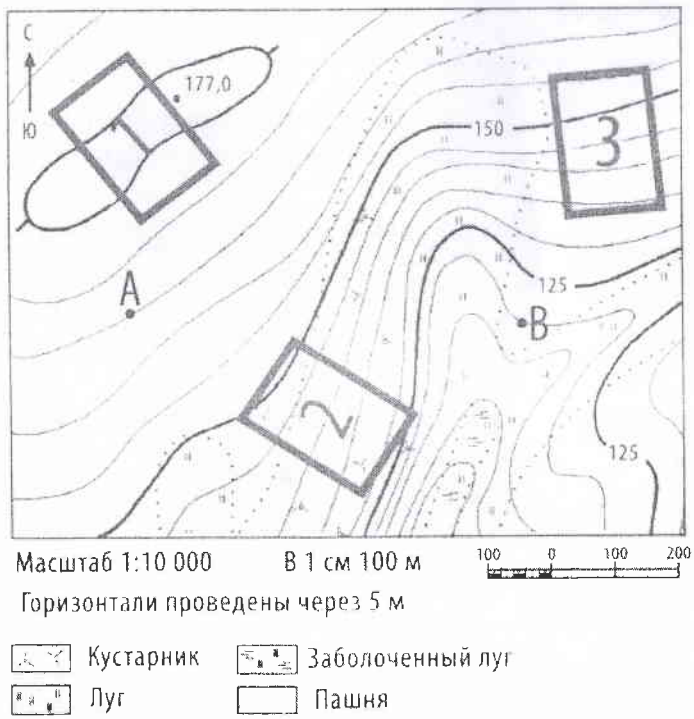
Основную часть гидросферы составляет 1) воды Мирового океана Воды Мирового океана занимают 2) 400 млн кв.км. главными свойствами воды являются 3) текучесть. Самым глубоким участком Мирового океана является 4) Марианская, глубина 5) 500 метров

### Теоретический тур

Ответьте на следующие вопросы

1. Вы наверняка слышали об Афанасии Никитине и его литературно-географическом произведении. Дата его рождения не известна, но умер он в 1475г., так и не вернувшись после скитаний в свой родной город. За какие «Три моря он ходил»? В каких частях света побывал? Откуда он был родом?

2. Используя топографическую карту, помогите школьникам выбрать место для катания на лыжах. Оцените, какой из участков 1,2,3 больше всего подходит для этого. Для обоснования своего ответа приведите 2 довода.



3. Восемь российских палеонтологов изучают динозавров Гондваны. Для экспедиции они выбрали разные места. Первый отправился в США, второй в Антарктиду, третий в Австралию, четвертый в Швецию, пятый в Индию, шестой в Китай, седьмой в Сибирь, а восьмой на Мадагаскар. Что такое Гондвана? 2. В какое время она существовала? 3. Каких ученых может ждать успех, а каких — заведомая неудача? 4. Предположите еще несколько возможных мест находок динозавров Гондваны.

4. Ребята из географического кружка решили принять участие в проекте по изучению микроклимата территории.

4.1 Какие приборы они выбрали для работы? Заполните таблицу.

Объект исследования	Название прибора	Единицы измерения
Температура воздуха	термометр	0
		°C
Атмосферное давление	барометр	0
		°
		с°
Относительная влажность воздуха	гигрометр	
Скорость ветра	анемометр	км/ч, м/с

Рядом со школой учащиеся зафиксировали следующие показатели: +20; 740; 80; Поднявшись на соседний хребет, они повторили измерения. Атмосферное давление изменилось на 40 единиц.

4.2. Определите:

- Какие показатели были на приборах у школы;
- Атмосферное давление на вершине (расчет обязателен);
- На какую высоту поднялись школьники (расчет обязателен);
- Показания термометра на вершине (расчет обязателен);
- Как и почему изменяется показания относительной влажности, если абсолютная влажность остается без изменений;
- Как и почему изменяется показания скорости ветра.

Всероссийская олимпиада школьников по географии, школьный этап 2019-2020

7 класса

Бланк ответов

Шифр \_\_\_\_\_

Σ 13,5

Мак. балл за работу: 65,5 балла

Тестовый тур (макс.-18,5 баллов)

48.

Задания 1-13 оцениваются по 1 баллу, итого 13 баллов

1	2	3	4	5	6	7	8	9	10	11	12	13
A -	Г +	В -	В -	А -	А -	В -	А +	В +	Г -	В -	В +	Г -

Задание 14 оцениваются за каждый правильный ответ по 0,5 баллов. Итого 3 балла.

18.

Евразия	Африка	Северная Америка	Южная Америка	Антарктида	Австралия
А -	Б -	Д +	Г +	В -	Е -

Задание 15 оцениваются за каждый правильный ответ по 0,5 баллов. Итого 2,5 балла.

0,5.

1)	2)	3)	4)	5)
Всего мировом океана +	400	текучесть	меридианная	500

**Теоретический тур** (макс. – 47 баллов)

Мак – 24 балла

Задание 3

№	Ответ	Баллы
1	Дипозов	7
2	—	2
3	третьему поведёт	2
	пятому поведёт	2
	седьмому не поведёт	8
	шестому не поведёт	3

Задание 4.1 оцениваются по баллу за каждый правильный ответ 1 балл, итого 11 баллов

Объект исследования	Название прибора	Единицы измерения
Температура воздуха	термометр	$^{\circ}\text{C}$
		$^{\circ}\text{F}$ 25.
Атмосферное давление	барометр	$\text{мм рт.ст.}$
		$\text{гПа}$ 10.
Относительная влажность воздуха	гигрометр	—
	психрометр	
Скорость ветра	анемометр	м/с, км/ч или м/с 10.

Задание 4.2 оцениваются за каждый правильный ответ 2 балла, итого 12 баллов.

№	Ответ
1	+20. 7 40. 80 25.
2	780
3	105
4	+6 05.
5	чем выше тем холодней
6	чем выше тем ветер сильнее 25.